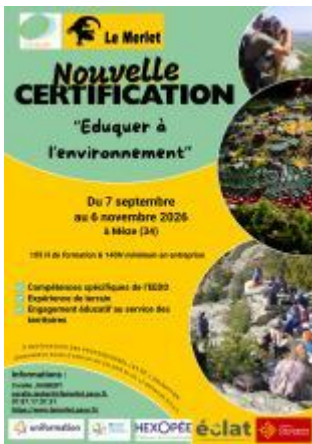


CERTIFICATION EDUQUER À L'ENVIRONNEMENT



Date de début

07/09/2026

Durée

Durée : 105h de formation en centre (en 3 périodes) et 140h en entreprise

Date de fin

06/11/2026

Département

[Hérault \(34\)](#)

Présentation

La branche ÉCLAT, sous l'impulsion du Collectif Français pour l'éducation à l'environnement vers le développement durable, lance une nouvelle certification « Eduquer à l'environnement ».

Fruit d'une mobilisation des partenaires sociaux et des acteurs du réseau du Collectif Français de l'Education à l'Environnement vers le Développement Durable (CFEEDD), cette nouvelle certification apporte une réponse adaptée et pertinente aux besoins des employeurs du secteur depuis la disparition du BPJEPS spécialité animateur mention Éducation à l'Environnement vers un développement durable.

C'est dans ce cadre que l'Ardam et le Merlet portent ensemble cette expérimentation nationale.

Objectifs de la formation, objectifs pédagogiques

Acquérir des compétences clés en éducation à l'environnement vers le développement durable :

1. Analyser des informations issues de sources fiables et diversifiées afin d'exercer un regard critique sur les enjeux écologiques et environnementaux.
2. Identifier les potentialités pédagogiques d'un site, d'une structure ou d'un territoire afin d'inscrire l'action d'animation dans son environnement local.
3. Concevoir une séance d'animation en EEDD adaptée aux caractéristiques des publics et aux objectifs visés.
4. Préparer les conditions matérielles, pédagogiques et organisationnelles d'une animation en garantissant le respect du lieu, l'accessibilité des publics et la prise en compte des aléas.
5. Mobiliser des connaissances scientifiques, réglementaires et techniques afin de rendre compréhensibles les milieux, les écosystèmes et les enjeux de la transition écologique.
6. Conduire une animation en EEDD en s'appuyant sur des outils et des démarches favorisant l'implication, la réflexion et l'appropriation des enjeux par les publics

Équipe de formation

Personnes issues du milieu professionnel.

Public cible

- 1) Salarié.es d'une structure de la branche ECLAT uniquement.
- 2) Demandeur.euses d'emploi

Nous pouvons proposer un accompagnement individualisé aux personnes en situation de handicap.

N'hésitez pas à contacter Alix BEC, référente handicap (alix.bec@ardam.fr)

Prérequis

Cette formation s'adresse à toute personne diplômée et/ou expérimentée en animation désirant acquérir des compétences en Education à l'Environnement, et pouvant :

- Justifier d'un BPJEPS ou d'un diplôme de niveau 4 minimum dans le domaine l'animation

- Ou justifier d'une expérience professionnelle significative dans la conception, la préparation et l'animation de projets d'animation socio-éducative ou culturelle.

Contenu

105 h de formation et 140 h minimum de stage (du 7 septembre au 6 novembre 2026)

8 septembre : Visio de lancement de la formation, réunissant stagiaires, structures de stage ou employeurs et équipe de formation

Période 1 : Méthodologie de repérage des potentialités environnementales d'un site (56 heures)

Du lundi 14 au vendredi 18 septembre 2026

Et du lundi 21 au mercredi 23 septembre 2026

Période 2 : Pédagogie de l'Education à l'Environnement (35 heures)

Du lundi 12 au vendredi 16 octobre 2026

Période 3 : Réseaux EEDD, dispositifs et partenariats (14 heures)

Du mardi 3 au mercredi 4 novembre 2026

Méthodes pédagogiques

- Méthodes actives,
- Alternance entre travail individuel, en petit groupe et en grands groupes
- Alternance entre découverte (contenus apportés par l'organisme de formation) et expérimentation (projets menés par les apprenants)
- Accompagnement individualisé

Cette formation est menée conjointement par les équipes expérimentées de l'Ardam et du Merlet

Modalité d'enseignement

Cette formation a lieu en présentiel

Modalité d'évaluation des compétences acquises

Certification présentée entre le 9 et le 30 novembre.

Dossier de présentation du contexte et de la séance / Mise en situation d'animation

Education à l'Environnement / Entretien avec un jury

La certification ne sera reconnue et effective qu'après validation par France Compétence de l'expérimentation (délai de 6 à 12 mois).

Dans l'attente de cette validation, un certificat attestant des compétences acquises sera délivré par la Branche professionnelle ECLAT.

Module ouvert

non

Taux de satisfaction

Il s'agit d'une formation expérimentale donc nous n'avons pas encore de données de satisfaction ou insertion.

Thématique

Biodiversité

Santé-environnement

INFOS

Structures porteuses



Association Le Merlet

Tarif

105h en centre x 18€ = 1890€ + 80€ de frais de certification

Les financements possibles

1) Financement UNIFORMATION et prise en charge des frais annexes pour les salarié.es d'une structure de la branche ECLAT uniquement.

2) Financement Région Occitanie et rémunération possibles pour les demandeur.euses d'emploi.

Contacts

Projet professionnel, cursus de formation :

Au Merlet : Héloïse LE MENE : 07 82 69 70 06 – heloise.lemene@lemerlet.asso.fr

A l'Ardam : Marina CORREIA 06 07 59 38 92 - marina.correia@ardam.fr

Contact administratif et inscription :

Au Merlet : Coralie JAUBERT : 07 87 17 07 31 – coralie.jaubert@lemerlet.asso.fr

Référente Handicap :

Alix BEC : alix.bec@ardam.fr

Inscription

Merci de compléter ce formulaire d'inscription

: <https://forms.gle/BEzFHpGmopLvDqXy8>

Après avoir complété le formulaire, il faudra participer à une des informations collectives et positionnement en visio : 15 juin, 8 juillet et 25 août 2026.

Pour en savoir plus : <https://emploi.graine-occitanie.org/>
